



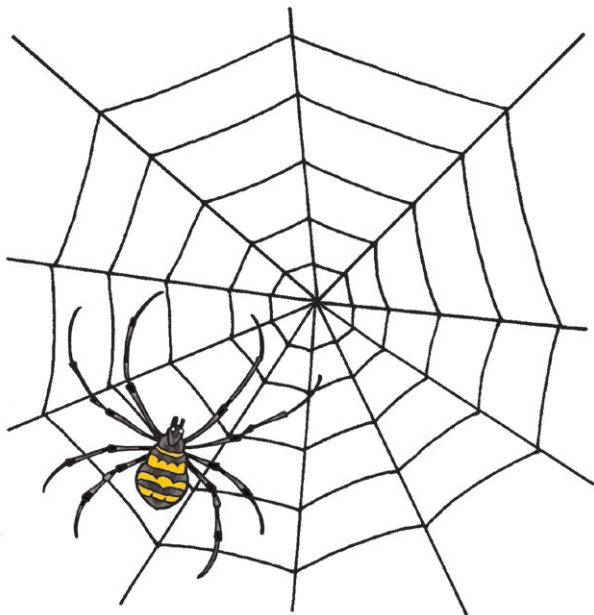
bee

“bee”はミツバチなど、<sup>はな</sup>花の<sup>みつ</sup>蜜や<sup>かふん</sup>花粉を集めて<sup>あつ</sup>餌にする<sup>えさ</sup>ハチのことです。<sup>はたら</sup>働き者を“bee”と<sup>い</sup>言っ  
ともあります。

スズメバチやアシナガバチなど、<sup>こんちゅう</sup>昆虫やクモを<sup>えさ</sup>えさにするハチは  
“wasp”とも<sup>い</sup>言います。

ハチの<sup>はね</sup>羽音は、“buzzzz... (ブー  
ン..)”という<sup>おと</sup>音で<sup>あらわ</sup>表されます。

ハチ



spider

<sup>まん</sup>漫画やアニメのキャラクターによ  
く<sup>つか</sup>使われます。

くもの<sup>す</sup>巣は“web”と<sup>い</sup>言います。

インターネットのことを“web”と  
<sup>い</sup>言っのは、このくもの<sup>す</sup>巣のよう  
<sup>せ</sup>世界中にネットワークが<sup>は</sup>張り<sup>めぐ</sup>巡ら  
されているからです。

クモ