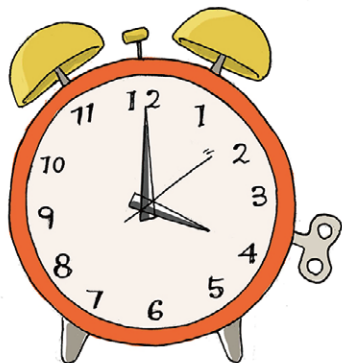


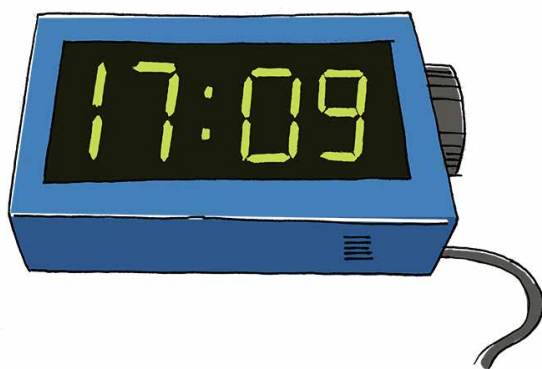
アナログ

あなろぐ



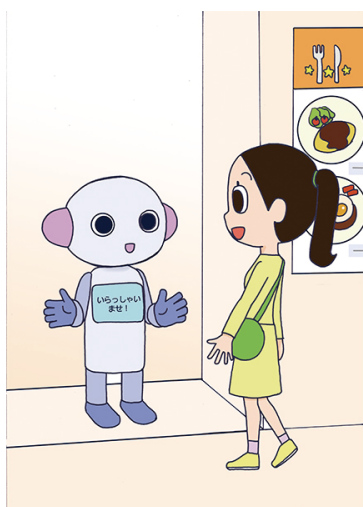
デジタル

でじたる



ロボット

ろぼっと



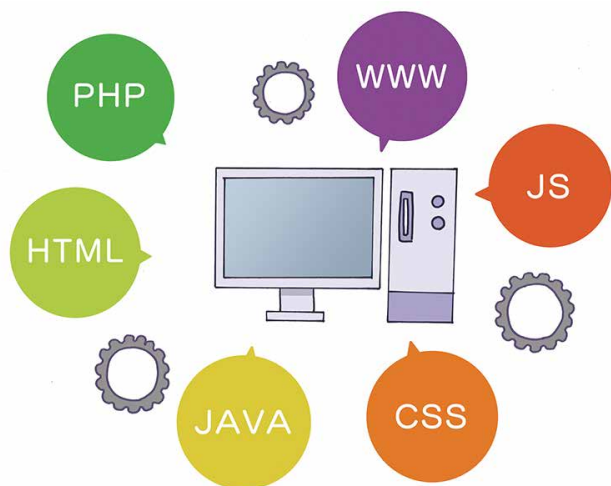
データ

でーた



プログラミング言語

ぷろぐらみんぐげんご



オープンソース

おーぷんそーす



アプリ (アプリケーション)

あぷり
(あぷりけーしょん)



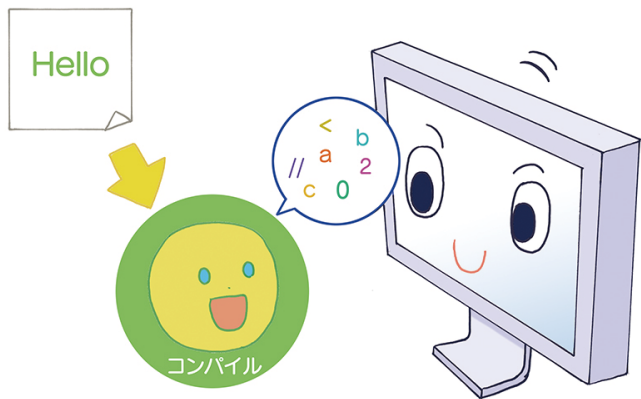
センサー

せんさー



コンパイル

こんぱいる



エンジニア

えんじにあ

